



פתרונות חיפוי ובנייה מבטון אדריכל

אקדשטיין
מסורת של חדשנות



חיפוי בטון אדריכלי, מכתשים רמת חובב, מושלי אדלר אדריכלים, צילום: עמית גירון

אריחי חיפוי מבטון אדריכלי

אריחים העשויים מבטון אדריכלי המשמשים לחיפוי חוץ ופנים. האריחים מיוצרים בחברת אקרשטיין בטכנולוגיה מתקדמת, ייצור בתנאי בקרה מעולים, רמת דיוק מקסימאלית ורמת גימור גבוהה המתאימה לדרישות אדריכליות.

LARGE סדרת - חיפוי בטון אדריכלי

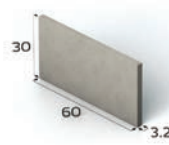
מוצרי קטלוג (עובי 4 ס"מ)

SMALL סדרת - חיפוי בטון אדריכלי

מוצרי קטלוג (עובי 3.2 ס"מ)



חיפוי בטון אדריכלי
עובי 4 ס"מ
עד גודל 80x80
ע"פ תכנון מוקדם



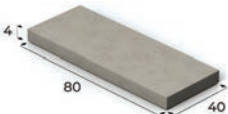
חיפוי בטון אדריכלי
עובי 3 ס"מ
30x60x3.2



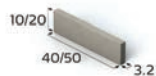
חיפוי בטון אדריכלי
עובי 4 ס"מ
עד גודל 120x40



חיפוי בטון אדריכלי
עובי 3 ס"מ
15/20x70x3.2



חיפוי בטון אדריכלי
עובי 4 ס"מ
עד גודל 40x80x4



חיפוי בטון אדריכלי
עובי 3 ס"מ
10/20x40/50x3.2

תכונות האריחים

סוג בטון	ב-40
ספיגות נימית	1500 ג' למ"ר לשעה 0.5 [^]
מידות האריחים	עפ"י הזמנה
מסה מרחבית	2300 ק"ג/מ"ק
חוזק כפיפה	חוזק ממוצע מינימום 4 מגפ"ס
מודול אלסטיות	30,000 מגפ"ס
עמידות בקרינה	מתאים לדרישות
אולטרא סגולה	תי 1872 חלק 1

גוונים בטון אדריכלי

למוצרי קטלוג



אפור בטון 1007

אפור 1005

כורכרי 1003

לבן 1001

ניתן לקבל כולל חורים לעיגון הנדרש עפ"י תכנית קונסטרוקציה בתוספת תשלום. ניתן לייצר גדלים נוספים. לפרוייקטים גדולים ניתן לייצר אלמנטים לפי דרישה מיוחדת. מאחר והגוונים מוצגים על-גבי ההדפסה, קיים שוני בינם לבין גוון הצבע המקורי ויש לראותם כמדריך בלבד. את בחירת הגוון הסופי מומלץ לבצע לאחר בחינת הגוון המקורי.



חיפוי UHPC, בניין BMW תל אביב, ישר אדריכלים, צילום: תומר בורמד

UHPC אריחים דקים במיוחד

10 סיבות מצוינות לבחור באריחי UHPC

1. **אריחים בגדלים שלא נראו עד כה בבטון אדריכלי:**
גודל האריח המרבי הוא 280/150 ס"מ וניתן לקבל בכל גודל רצוי ממידה זו.
2. **אריח מותאם אישית ללקוח:** ניתן להזמין אריחים במבחר גוונים, טקסטורות ועיבודים מיוחדים בהתאמה לדרישות האדריכליות והעיצוביות.
3. **אריחים דקים במיוחד:** בעובי 3 ס"מ לפי דרישה.
4. **משקל קל יחסית:** כ-48 ק"ג למ"ר בלבד ולכן לשלד המבנה לא מתווסף עומס משמעותי.
5. **האריחים חזקים במיוחד:** חזקים מבטון רגיל.
6. **ספיגות נמוכה:** מגנה ושומרת על ניקיון האריח לאורך זמן.
7. **המוצר עמיד במיוחד,** גם בסביבה ימית.
8. **שיטת יישום מהירה וקלה** המאפשרת העברה והסרת תשתיות וצנרת.
9. **בקרת איכות קפדנית ושיטות ייצור מתקדמות** מבטיחות רמת גימור גבוהה.
10. **תו תקן -** למפעל אקרשטיין תקן ISO 9001 ומגוון המוצרים עומדים בדרישות התקן של מכון התקנים הישראלי (תקן ישראלי 1872 חלק 1)

שלבי ביצוע



פרויקט BMW בביצוע, ישר אדריכלים



קיבוע פרופיל אופקי



פריסת מתלים בגב האריח

שימושים שונים

חיפוי קיר | חיפוי קיר | חיפוי קיר
של מבנים | וגדרות חוץ | פנים

קיר מחופה באריחי UHPC
בקיבוע גלוי



קיר מחופה באריחי UHPC
בקיבוע סמוי



תכונות האריחים

שטח הבדיקה	ערכים	תכונה
ת"י 1872, ת"י 5-26	כ-2200 ק"ג למ"ק	מסה מרחבית
	לפחות 2 מגפ"ס	חוזק הידבקות במשיכה צרית
ת"י 1872, ת"י 2378	כ-500 ג' למ"ר לשעה ^{1/2}	ספיגות נימית
ת"י 4-2378	מינימום 2500 ק"ג	כח שליפת עוגן מהאבן



קורות וקירות מבטון אדריכלי בשיטת הקרומים, בלו גלילות אילן פיבוקו אדריכלים ועמית מס אדריכל שותף, צילום: תומר בורמד

פריקסטים, קרומים ואלמנטי הצללה

אלמנטים מרחביים

לחזיתות/קורות לבניינים

אלמנטים במידות ובצורות שונות

בהתאם לתכנון אדריכלי

מספר גימורים

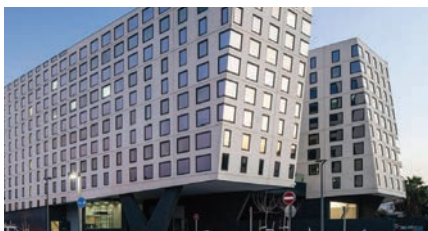
חלק, צרוב, מסותת, עץ, במבוק ועוד.

ייצור בתנאי בקרה מעולים

ורמת דיוק מקסימלית

שיטת היישום - חזיתות

- הרכבה לאחר ביצוע השלד.
- קיבוע האלמנט לתקרה/קורה נעשה באמצעות ריתוכים או ברגים.



בנין משרדים פרויקט ברנה, ת"א. צילום: עמית גירון. בר אוריין אדריכלים.



פריקסטים מבטון אדריכלי, גב ים רחובות, STRATASYS. צילום: עמית גירון. אדריכל אסף לרמן.



פרישמן, ת"א. יסקי מור סיון אדריכלים.

שיטת היישום - קרומים

- הרכבה עם ביצוע השלד.
- האלמנטים מיוצרים עם ברזל זיון בולט בחלקו האחורי.
- יציקת התקרות/ קורות באתר נעשית כנגד האלמנט מבטון אדריכלי (משמש תבנית חיצונית ליציקה).



שלב ג' - אלמנט סופי לאחר יציקה



שלב ב' - הרכבה וקשירת ברזל



שלב א' - אלמנט לפני הרכבה



פריקסטים מבטון אדריכלי, STRATASYS גבי ים רחובות, אדריכל אסף לרמן, צילום עמית גירון

גוונים UHPC



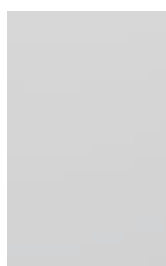
TITANIUM



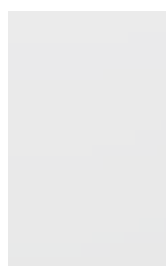
GRAFIT



GRAY



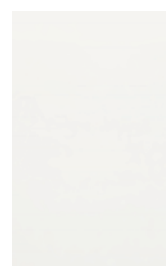
LIGHT GRAY



WHITE GRAY



SAND



WHITE

טקסטורות UHPC



SWISS CHEESE



BUMPS



TIMBER



PAPER



HARMONY



SCRATCH



PLAIN

